

**คู่มือการใช้งาน
ระบบฐานข้อมูลประกันคุณภาพ
(CHEQA ONLINE)
เกณฑ์ประเมิน Edpex ระดับคณะ**

จัดทำโดย
สำนักงานประกันคุณภาพ
มหาวิทยาลัยเทคโนโลยีราชมงคลตะวันออก

คำนำ

ระบบฐานข้อมูลด้านการประกันคุณภาพการศึกษา CHE QA Online เป็นฐานข้อมูลกลางของสำนักงานปลัดกระทรวงการอุดมศึกษา วิทยาศาสตร์ วิจัย และนวัตกรรม [สปอว.] ที่ให้ทุกสถาบันทั่วประเทศ ดำเนินการจัดเก็บข้อมูลพื้นฐาน CommonDataSet และเอกสารอ้างอิงการประเมินตนเองการประเมินของคณะกรรมการประเมินฯ เพื่อเปิดเผยต่อสาธารณชนตามกฎหมายทำให้สำนักงานประกันคุณภาพต้อง กำกับติดตาม ตรวจสอบ และประเมินผล ให้ทุกคณะ สามารถดำเนินการกรอกข้อมูลดังกล่าว ได้อย่างครบถ้วน ถูกต้องและ สมบูรณ์

**สำนักงานประกันคุณภาพ
มทร.ตะวันออก**

การใช้งานระบบฐานข้อมูลประกันคุณภาพ CHEQA ONLINE สำหรับเกณฑ์ประเมิน EdPEX ระดับคณะ

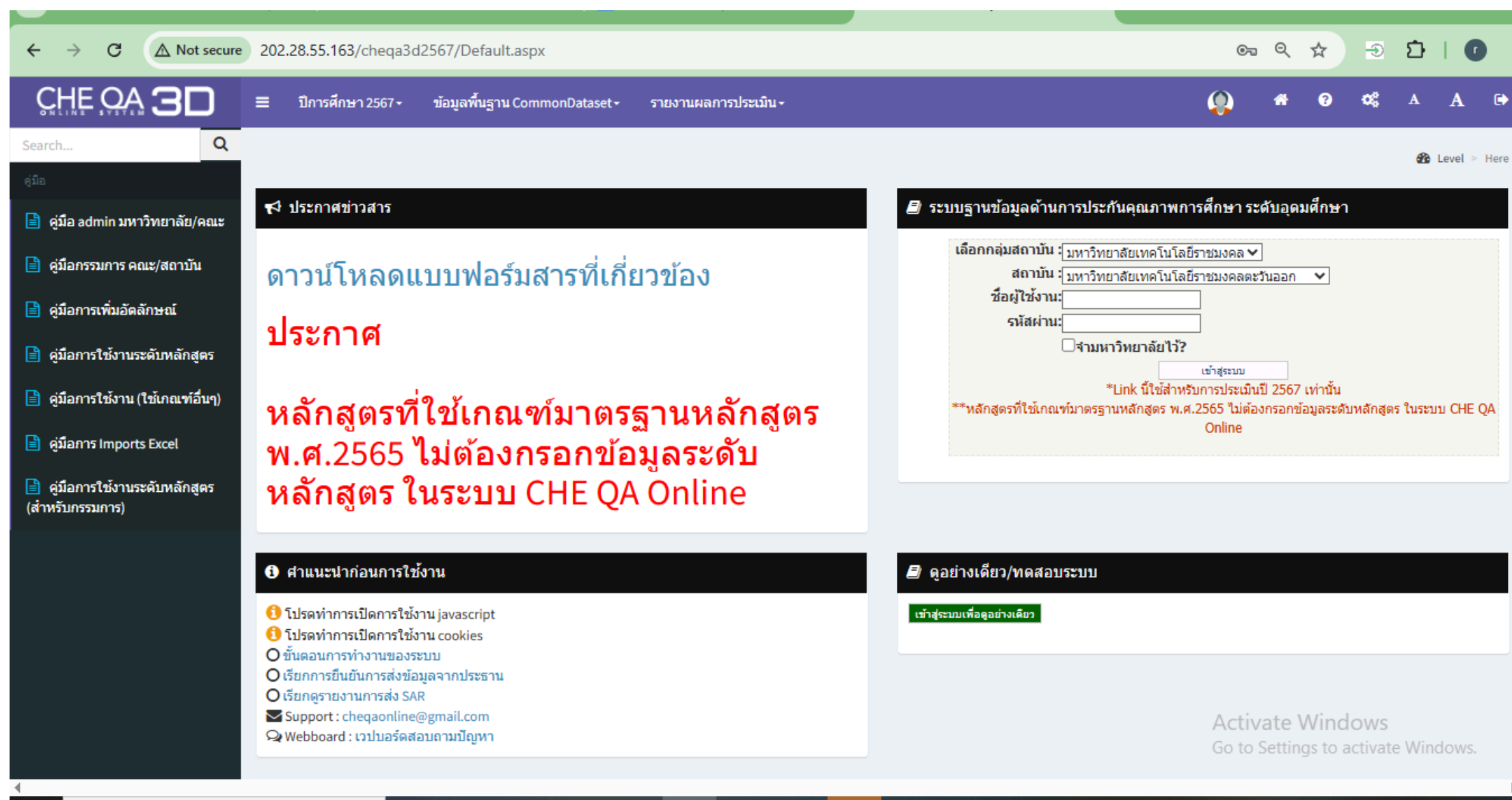
การเข้าระบบ CHEQA ONLINE

1. เข้าเว็บไซต์ของ CHE QA ที่

http://202.28.55.163/cheqa3d2567/Default.aspx จะปรากฏ หน้าต่าง CHE QA

2. จะขึ้นแถบตามภาพ

- ช่องกลุ่มสถาบัน เลือก มหาวิทยาลัยเทคโนโลยีราชมงคล
- ช่องสถาบัน เลือก มหาวิทยาลัยเทคโนโลยีราชมงคลตะวันออก
- ช่องผู้ใช้งานกรอกชื่อผู้ใช้งาน และรหัส ตามที่ได้รับมา จากสำนักงานประกันคุณภาพ และคลิกที่ปุ่มเข้าสู่ระบบ (ห้าม enter เพราะจะไม่ สามารถเข้าหน้าจอ CHE QA ได้) จะเข้าสู่ระบบ CHE QA ระดับคณะ



3. เมื่อเข้าสู่ระบบ จะมีเมนูขึ้น ข้อมูลพื้นฐาน CommonDataset และรายงานผลการประเมิน

สถานะการบันทึกข้อมูล

สำเร็จ 0%
คงเหลือ 100%

Common Data Set ที่ยังไม่ได้กรอก

สังกัด : คณะเกษตรศาสตร์และทรัพยากรธรรมชาติ

ชุดข้อมูล	ชื่อชุดข้อมูล	ข้อมูลพื้นฐาน Common Data Set
1	จำนวนหลักสูตร	จำนวนหลักสูตรที่เปิดสอนทั้งหมด
		--ระดับปริญญาตรี
		--ระดับ ป.บัณฑิต
		--ระดับปริญญาโท
		--ระดับ ป.บัณฑิตชั้นสูง

4. เลือก ข้อมูลพื้นฐาน CommonDataset

บันทึกข้อมูลพื้นฐาน CDS

สถานะการบันทึกข้อมูล

สำเร็จ 0%
คงเหลือ 100%

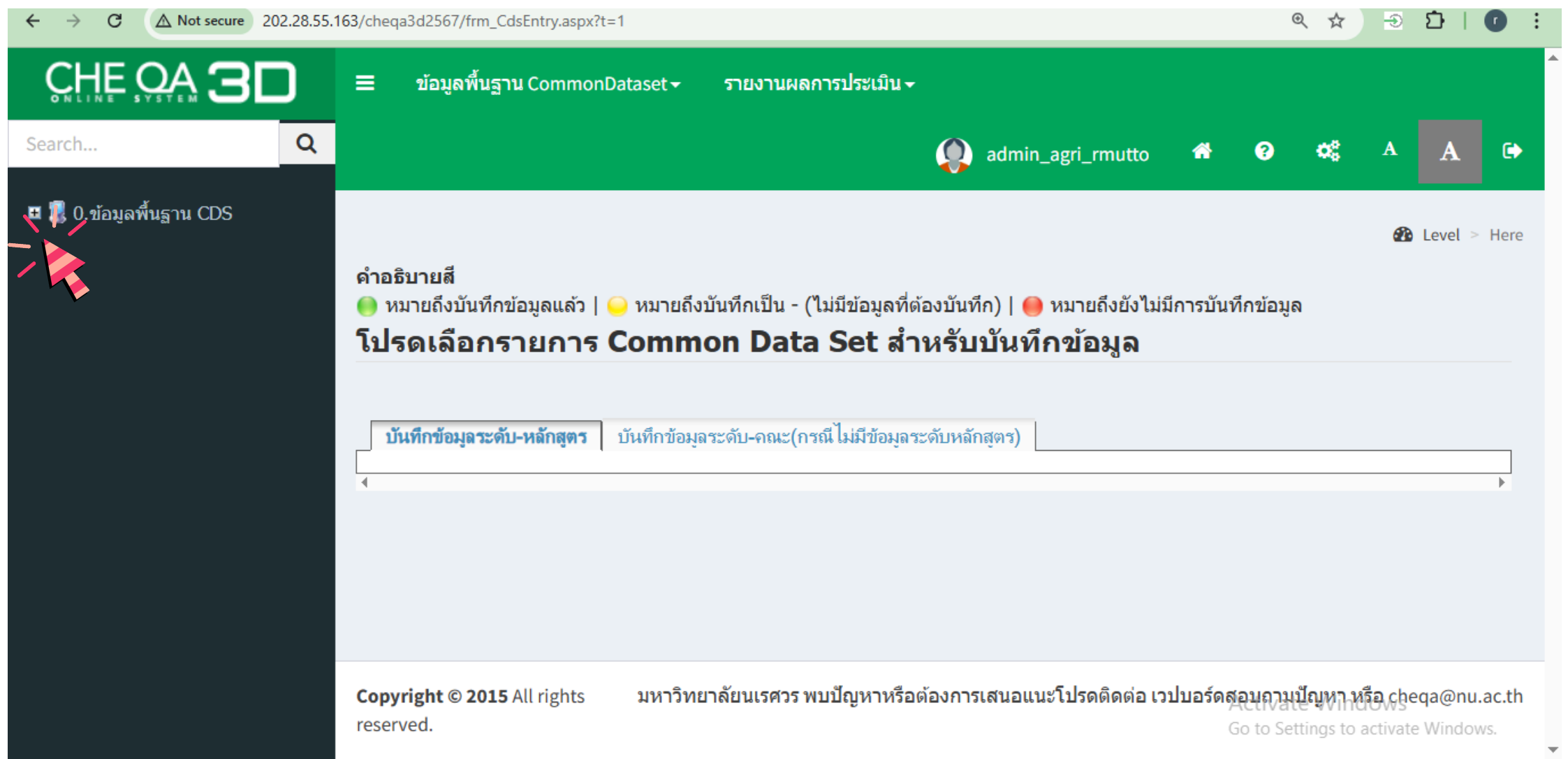
Common Data Set ที่ยังไม่ได้กรอก

สังกัด : คณะเกษตรศาสตร์และทรัพยากรธรรมชาติ

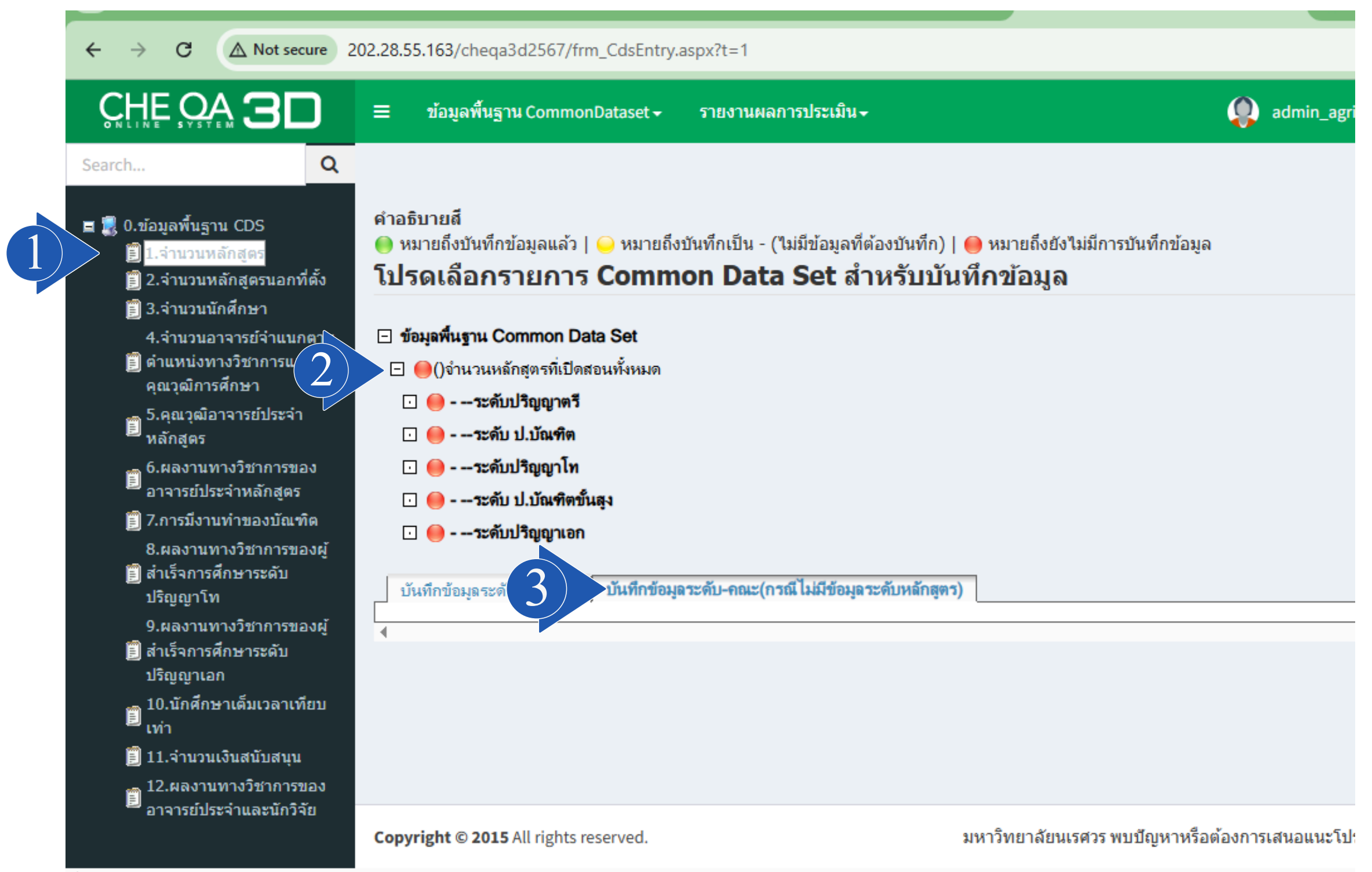
ชุดข้อมูล	ชื่อชุดข้อมูล	ข้อมูลพื้นฐาน Common Data Set
1	จำนวนหลักสูตร	จำนวนหลักสูตรที่เปิดสอนทั้งหมด
		--ระดับปริญญาตรี
		--ระดับ ป.บัณฑิต
		--ระดับปริญญาโท
		--ระดับ ป.บัณฑิตชั้นสูง

หมายเหตุ กรณีที่ยังไม่ได้กรอกข้อมูล CommonDataset สถานะการบันทึกข้อมูล ขึ้นคงเหลือ 100%

5.เมื่อเลือกบันทึกข้อมูลพื้นฐาน CommonDataset ให้คลิกที่เครื่องหมาย + ตามภาพ



6.จะขึ้นแถบเมนูข้อมูลพื้นฐาน CommonDataset ตามภาพ จะมีทั้งหมด 12 หัวข้อ ให้กดหมายเลข 1 ตามภาพ หลังจากนั้น กด เครื่องหมาย + ตามหมายเลข 2 และกดบันทึกข้อมูลระดับคณะ ตามหมายเลข 3 กรอกข้อมูลที่ละข้อจนครบ 12 หัวข้อ เมื่อกรอกข้อมูลแล้วแถบสีจะขึ้นสีเขียว และสถานะข้อมูลจะครบ 100%



7.เมื่อกรอกข้อมูลแล้วแถบสีจะขึ้นสีเขียว และสถานะข้อมูลจะครบ 100% กรณีถ้ากรอกข้อมูลไม่ครบ ข้อมูลจะขึ้นตรงตามหมายเลข 4

สถานะการบันทึกข้อมูล

สำเร็จ 100%
คงเหลือ 0%

4 Common Data Set ที่ยังไม่ได้กรอก

สังกัด : คณะเกษตรศาสตร์และทรัพยากรธรรมชาติ
There are no data records to display.
ดูรายละเอียดเพิ่มเติม

Copyright © 2015 All rights reserved. พบปัญหาหรือต้องการเสนอแนะโปรดติดต่อ เว็บบอร์ดสอบถามปัญหา หรือ cheqaonline@gmail.com

8.หลังจากกรอกข้อมูลพื้นฐาน CommonDataset เสร็จแล้ว ให้เลือกแถบรายงานผลการประเมินตามหมายเลข 5

CHE OA 3D ONLINE SYSTEM

ข้อมูลพื้นฐาน CommonDataset - รายงานผลการประเมิน - admin_agri_rmutto

รายงานผลการประเมิน

สถานะการบันทึกข้อมูล

สำเร็จ 0%
คงเหลือ 100%

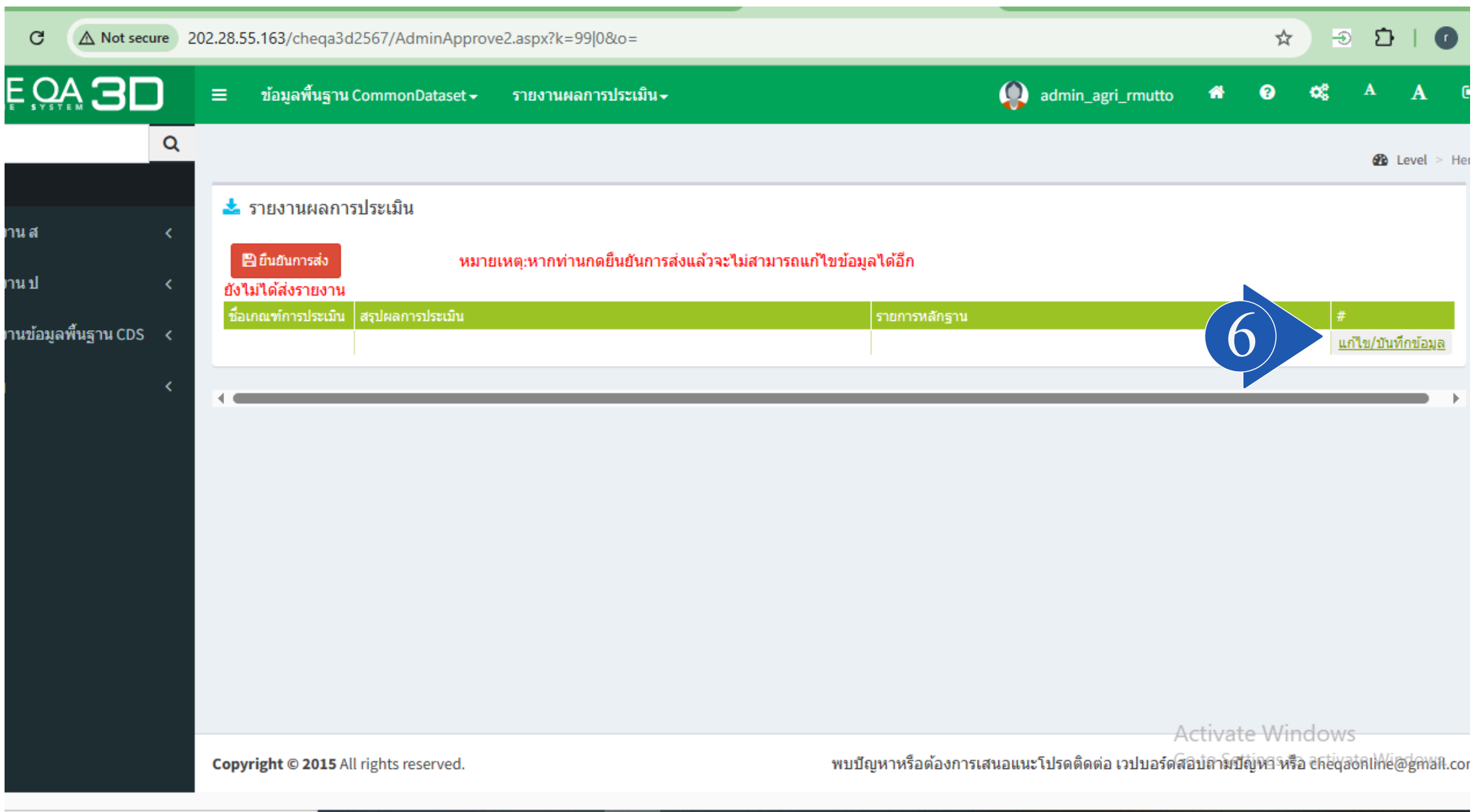
Common Data Set ที่ยังไม่ได้กรอก

สังกัด : คณะเกษตรศาสตร์และทรัพยากรธรรมชาติ

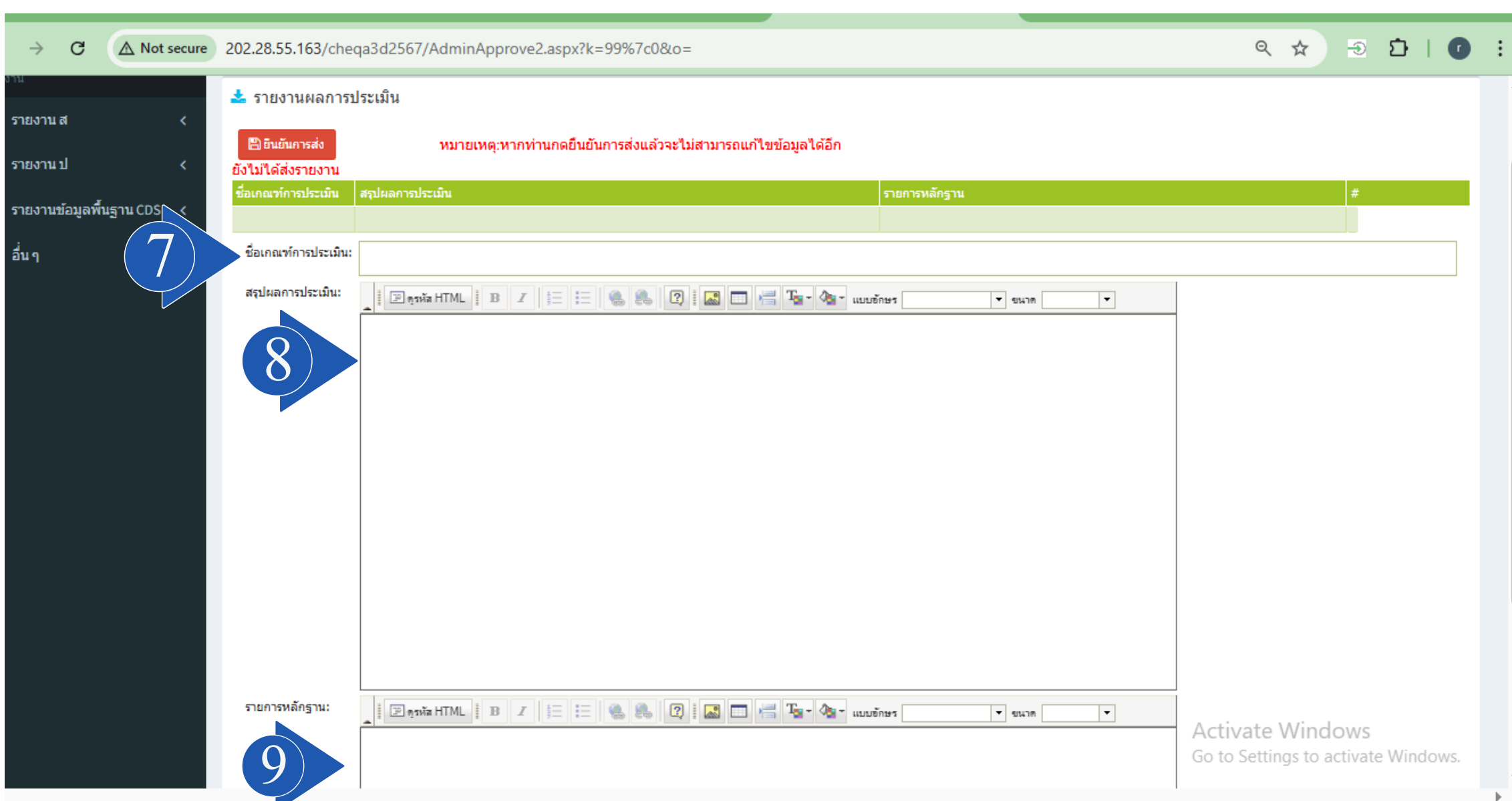
ชุดข้อมูล	ชื่อชุดข้อมูล	ข้อมูลพื้นฐาน Common Data Set
1	จำนวนหลักสูตร	จำนวนหลักสูตรที่เปิดสอนทั้งหมด -ระดับปริญญาตรี -ระดับ ป.บัณฑิต -ระดับปริญญาโท -ระดับ ป.บัณฑิตชั้นสูง -ระดับปริญญาเอก
2	จำนวนหลักสูตรนอกที่ตั้ง	จำนวนหลักสูตรที่จัดการเรียนการสอนนอกสถานที่ตั้ง -ระดับปริญญาตรี

Activate Windows
Go to Settings to activate Windows.

9. เมื่อเลือกแถบรายงานผลการประเมินแล้ว ให้คลิกแก้ไข/บันทึกข้อมูลตามหมายเลข 6



10. เมื่อคลิกแก้ไข/บันทึกข้อมูลแล้ว จะปรากฏดังภาพ ให้กรอกชื่อเกณฑ์การประเมินตามหมายเลข 7 กรอกสรุปผลการประเมิน ตามหมายเลข 8 และกรอกรายการหลักฐานตามหมายเลข 9 ซึ่งรายการหลักฐานต้องกรอกข้อมูลดังนี้
1.รายงานประเมินตนเอง 2.รายงานผลการตรวจประเมินฯ 3.รายการหลักฐาน
เมื่อกรอกข้อมูลเสร็จกด Update
หมายเหตุ กรณีที่กรอกข้อมูลยังไม่เสร็จ ห้ามกดส่งรายงาน นะคะ เมื่อกรอกข้อมูลเสร็จแล้วให้แจ้งเจ้าหน้าที่สำนักงานประกันคุณภาพเข้าไปตรวจสอบก่อน

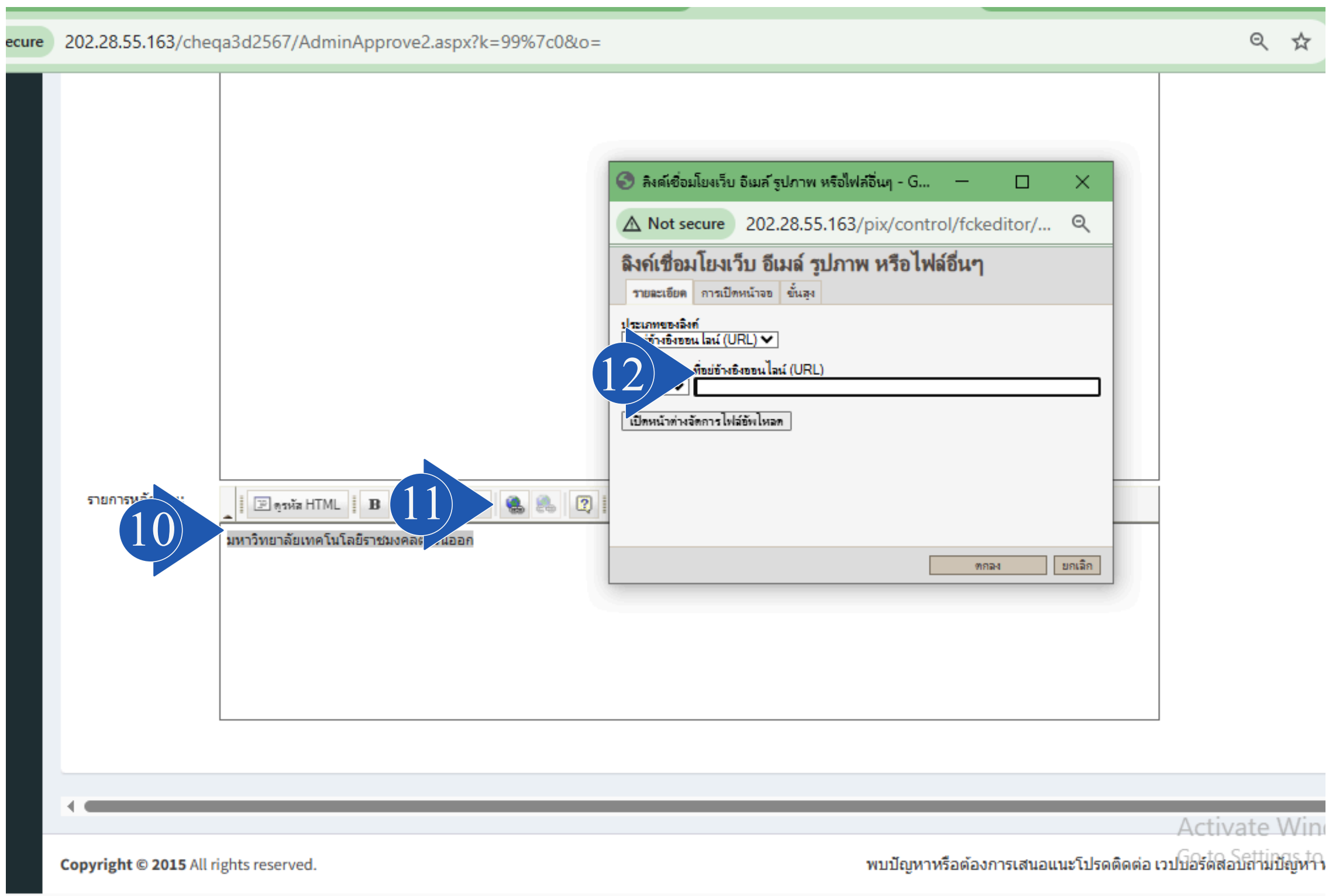


หมายเหตุ กรณีลิงค์ข้อมูลมีวิธีทำดังนี้

1.คลุมข้อความที่ต้องการลิงค์ข้อมูล ตามหมายเลข 10

2.เลือก เครื่องหมายรูปโลกตามหมายเลข 11

3.จะขึ้นภาพตามหมายเลข 12 Copy URL ที่ต้องการลิงค์ นำมาวาง และกดตกลง จะขึ้นเป็นแถบน้ำเงิน กรอกเสร็จแจ้งสำนักงานประกันคุณภาพตรวจสอบ



ห้ามกดยืนยันการส่งรายงาน ถ้าเขียนรายละเอียดไม่ครบหรือกรอกข้อมูลไม่ครบ ห้ามกดยืนยันการส่ง เพราะจะไม่สามารถแก้ไขข้อมูลได้อีก